

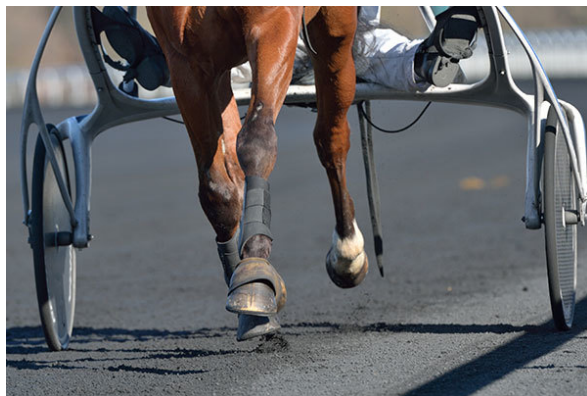


GRAND PRIX D'AMÉRIQUE ÉVOLUTION DE LA COURSE DU SIÈCLE

Retrouvez en cliquant ci-dessous le film de la course des 100 ans ! 100 ans d'exploit sportifs ! 100 ans d'émotions et d'évolutions !

<https://www.youtube.com/watch?v=caf03AZvk28&feature=youtu.be>

Le Trotteur Français est passé du **statut d'animal de travail reconverti à la course** à celui de **sportif de haut niveau** en l'espace de cent ans. L'analogie avec les athlètes modernes s'applique parfaitement aux **techniques d'entraînement et de récupération** que les metteurs au point n'ont cessé de faire progresser. Les séances matinales ont évolué continuellement et la plus en vogue est celle qu'on appelle **l'interval-training**. Elle consiste en l'échelonnement d'exercices consécutifs en une même matinée, sur des rythmes allant crescendo pour finir à grande vitesse. L'autre aspect crucial et en permanente évolution dans l'approche du sportif-trotteur est **la gestion du mental**. La recette s'avère souvent subtile et personnelle. Mais les soins prodigués aux champions comme les **séances de massage** (très utile par exemple à la musculature de **Face Time Bourbon**) et la **thalassothérapie** comme pour **Timoko** au Haras de Sassy avant ses triomphes dans l'Elitloppet sont autant de **pratiques innovantes** et éloquentes pour illustrer la **recherche permanente de la performance**.



La piste de l'Hippodrome Paris-Vincennes

Elle participe très largement du mythe du Grand Prix d'Amérique. Elle n'a pas son pareil dans le monde entier et fait du site le plus bel hippodrome de la planète au Trot. **La topographie est la clé du parcours** : il faut bien gérer sa vitesse et donc ses ressources dans la descente pour ensuite digérer la montée, instant choisi par les plus forts pour décrocher leurs rivaux. Au fil des années, la piste a connu plusieurs améliorations et même un **grand lifting au milieu des années 90**.



PARTENAIRE
OFFICIEL



FOURNISSEURS
OFFICIELS



PARTENAIRES
MÉDIAS



PARTENAIRE

ORGANISATEUR
DE L'ÉVÈNEMENT



Les fondamentaux ont été préservés, à savoir la montée et la descente ainsi que la surface en mâchefer, mais le tracé s'est offert une cure de modernité.



Le matériel et en particulier le sulky

Pour se sentir plus légers, les trotteurs ont aussi vu leur matériel très nettement s'améliorer au fil du temps. Sur deux points en particulier : la **qualité** intrinsèque pour assurer un meilleur confort (dans les harnais, les brides et autres embouchures) et bien sûr en termes de **poids**. De nos jours, les recherches se tournent vers des matériaux et des technologies de pointe. Le sulky suit donc une trajectoire évolutive identique à tout **matériel de haute compétition voué à la vitesse**. Aujourd'hui, un sulky peut être 100% carbone, tous ses angles profilés pour une meilleure pénétration dans l'air et pèse moins de 20kg, roues comprises.



PARTENAIRE
OFFICIEL



FOURNISSEURS
OFFICIELS



PARTENAIRES
MÉDIAS

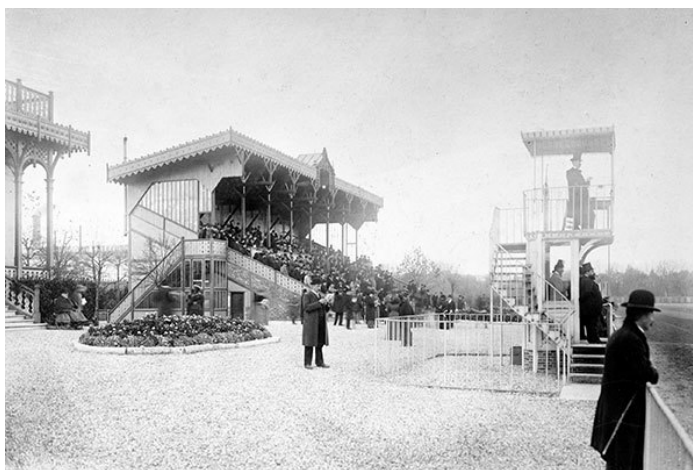


PARTENAIRE

ORGANISATEUR
DE L'ÉVÈNEMENT

L'amélioration de la race

Quand on cherchait avant tout la robustesse chez les Trotteurs Français au siècle dernier, **les valeurs de vélocité et même parfois de précocité** ont totalement intégré les **réflexions de croisement des éleveurs de trotteurs**. La possibilité de faire appel durant une période donnée à du sang américain (réputé pour leur vitesse étant donné leur programme de courses et les configurations de pistes plates) a également contribué à diffuser dans les pedigrees traditionnels franco-français une dose de vélocité.



Les dix nouveaux records à l'Hippodrome Paris-Vincennes depuis le 1er janvier 2019

En 2019, à l'Hippodrome Paris-Vincennes, piste de référence par excellence, ce ne sont pas moins de NEUF RECORDS ABSOLUS qui ont été établis, attelé et monté confondus. Et dès ces premiers jours de 2020, Cleangame a amélioré sa propre marque sur les 2900m de la Grande Piste, ce qui porte ce chiffre colossal à DIX:

- 2900m (attelé) - **Cleangame** / 1'11"2
- 2875m (attelé) - **Cleangame** / 1'11"6
- 2850m (monté-petite piste) - **Corail d'Aure** / 1'12"2
- 3000m (monté) - **Etoile de Bruyère, Evening Star, Evangelina Blue** / 1'13"5
- 2850m (attelé) - **Diable de Vauvert, Tony Gio, Aubrion du Gers, Anzi des Liards** / 1'11"7
- 2875m (monté-petite piste) - **Clegs des Champs** / 1'11"7
- 2200m (attelé) - **Davidson du Pont** / 1'10"1
- 2175m (monté) - **Boss du Meleuc** / 1'10"5
- 2700m (monté) - **Bilibili** / 1'11"2